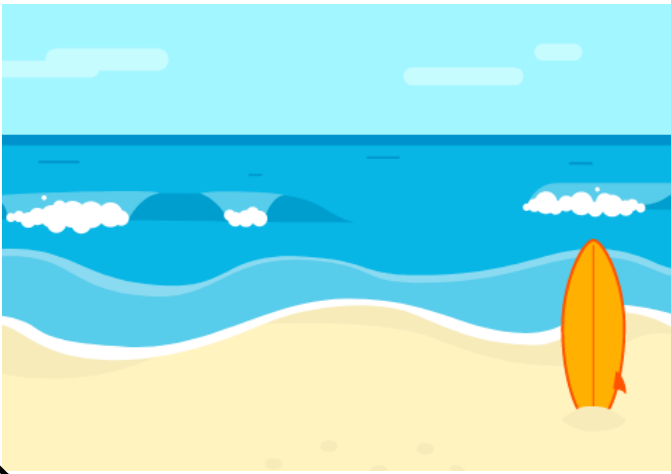


# DEFI SCRATCH Jr

[Page du défi sur le site TICE80](#)

[Vidéo de présentation du défi](#)

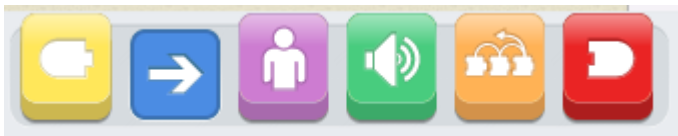
Un arrière-plan



Des personnages



Des actions



# SCENE 1

[Vidéo de la scène 1](#)



Que voit-on ?

Que se passe-t-il dans cette scène ?

Le ballon ne part pas tout de suite, comment peut-on faire ? (on peut au choix attendre ou cliquer sur le ballon pour le faire partir).

## SCENE 2

[Vidéo de la scène 2](#)



Que voit-on ?

Que se passe-t-il dans cette scène ?

Un personnage n'est pas présent au début. Comment le faire apparaître ?

Comment se déplace le crabe ?

Que peut-on dire de la taille du crabe ?

# SCÈNE 3

[Vidéo de la scène 3](#)



Que voit-on ?

Que se passe-t-il dans cette scène ?

Que se passe-t-il si le crabe est touché par le ballon ?

*La difficulté de cette scène est l'échange entre le chat et le crabe s'il est touché par le ballon.*

*Les icônes « envoyer un message » et « recevoir un message » pourront être expliquées aux élèves.*



# Mission 1



J'ai mis l'arrière-plan « Plage ».

OUI NON

J'ai mis les personnages : le chat qui marche, le bateau, le ballon, l'adolescente et le soleil.

Le chat et le ballon sont en bas à gauche.

OUI NON

L'adolescente est en bas à droite.

Le soleil est en haut à droite.

Le bateau est en haut à gauche.

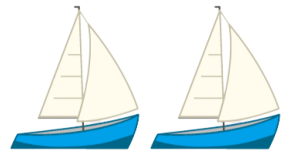
Quand je clique sur le drapeau vert, le bateau fait des allers-retours.

OUI NON

Le chat fait des passes avec l'adolescente.

OUI NON

## Mission 2



J'ai mis l'arrière-plan « Plage ».

OUI NON

J'ai mis les personnages : le chat qui marche, le bateau, le ballon, l'adolescente et le soleil.

Le chat et le ballon sont en bas à gauche.

OUI NON

L'adolescente est en bas à droite.

Le soleil est en haut à droite.

Le bateau est en haut à gauche.

Quand je clique sur le drapeau vert, le bateau fait des allers-retours.

OUI NON

Le chat fait des passes avec l'adolescente.

OUI NON

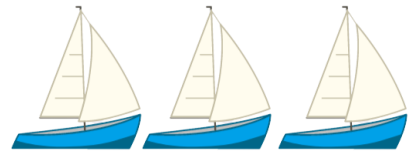
Quand je clique sur le drapeau vert, le crabe est caché puis apparaît.

OUI NON

Le crabe va vers le chat puis il recule et disparaît.

# Mission 3



J'ai mis l'arrière-plan « Plage ».

OUI NON

J'ai mis les personnages : le chat qui marche, le bateau, le ballon, l'adolescente et le soleil.

Le chat et le ballon sont en bas à gauche.

OUI NON

L'adolescente est en bas à droite.

Le soleil est en haut à droite.

Le bateau est en haut à gauche.

Quand je clique sur le drapeau vert, le bateau fait des allers-retours.

OUI NON

Le chat fait des passes avec l'adolescente.

OUI NON

Quand je clique sur le drapeau vert, le crabe est caché puis apparaît.

OUI NON

Le crabe va sur la plage.

OUI NON

Si le ballon touche le crabe :

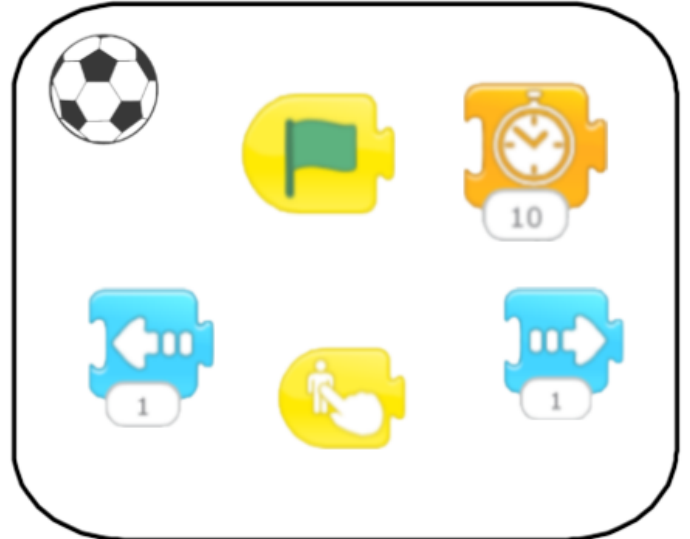
- le crabe crie « Au secours » et le chat s'excuse.

OUI NON

- le crabe retourne se cacher dans la mer.

# AIDE SCENE 1

*Blocs possibles*



# AIDE SCENE 1

*Blocs possibles*





# AIDE SCENE 2

Blocs possibles

