

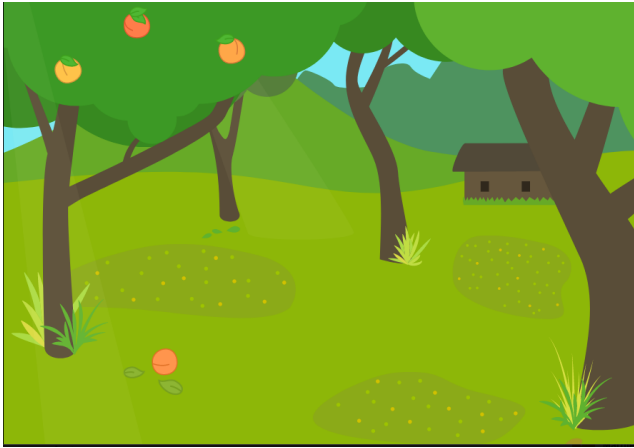
DEFI SCRATCH Jr

[Page du défi sur le site TICE80](#)

[Vidéo du niveau 1](#)

[Vidéo du niveau 2](#)

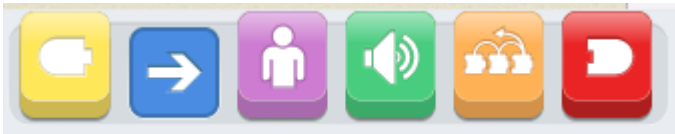
Un arrière-plan



Des personnages



Des actions



SCENE 1

[Vidéo de la 1ère scène](#)



Où cela se passe-t-il ?

Qui sont les personnages présents ?

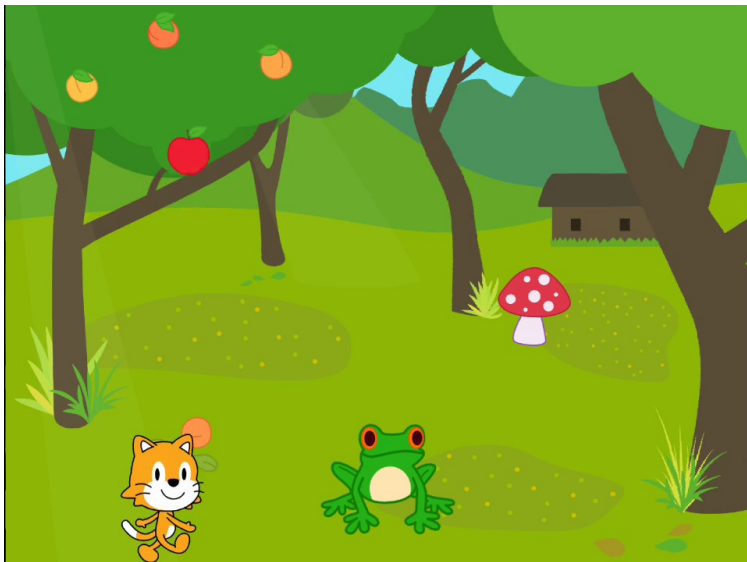
Que se passe-t-il ?

Quand la pomme tombe-t-elle ?

Comment faire pour que Scratch et la grenouille se répondent ?

SCENE 2

[Vidéo de la 2ème scène](#)



Y a-t-il de nouveaux personnages ?

Sont-ils tous présents au début ?

Que se passe-t-il de nouveau ?

Quand la fée apparaît-elle ?

Que se passe-t-il quand elle dit "Abracadabra" ?

Que se passe-t-il à la fin ?

DEFI N°1



J'ai mis l'arrière-plan « Été ».

OUI NON

J'ai inséré les personnages : le chat qui marche,
la pomme, la grenouille, le champignon.

Le chat est en bas à gauche.

OUI NON

La pomme est placée dans l'arbre

La grenouille est en bas au centre.

Quand je clique sur le drapeau vert, le chat avance et
saute pour attraper la pomme.

OUI NON

Quand la pomme est touchée, elle tombe puis disparaît.

OUI NON

Le chat pose une question à la grenouille, elle lui répond.

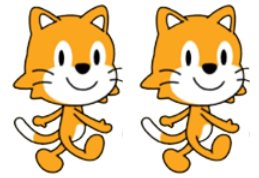
OUI NON

Le chat dit au revoir puis s'en va vers la droite et disparaît.

OUI NON

DEFI N°2

Les différences avec le défi n°1 sont soulignées.



J'ai mis l'arrière-plan « Été ».

OUI NON

J'ai inséré les personnages : le chat qui marche, la pomme, la grenouille, le champignon, la fée et la petite fille.

Le chat est en bas à gauche.

La pomme est placée dans l'arbre

OUI NON

La grenouille est en bas au centre.

La fée est en bas à droite.

La petite fille est au même endroit que la grenouille.

Quand je clique sur le drapeau vert, la petite fille et la fée sont cachées, le chat avance et saute pour toucher la pomme.

OUI NON

Quand la pomme est touchée, elle tombe puis disparaît.

OUI NON

Le chat dit bonjour à la grenouille, s'avance vers elle. Quand elle est touchée, la grenouille lui demande d'aller jusqu'au champignon.

OUI NON

Le chat se déplace vers le champignon, quand il le touche, la fée apparaît.

OUI NON

La fée avance puis dit "Abracadabra".

OUI NON

La grenouille disparaît. La petite fille apparaît à sa place et remercie Scratch.

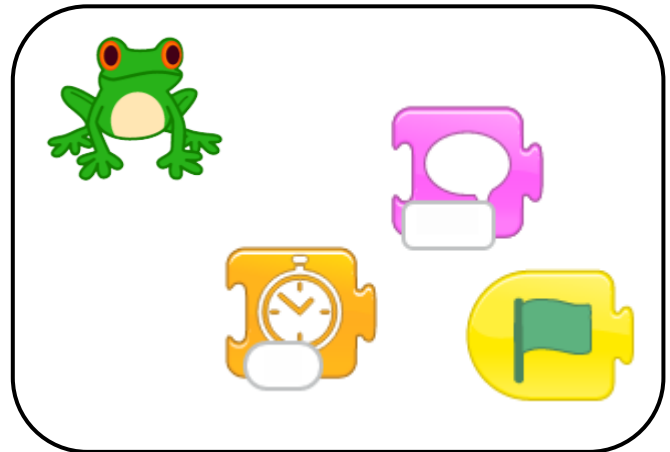
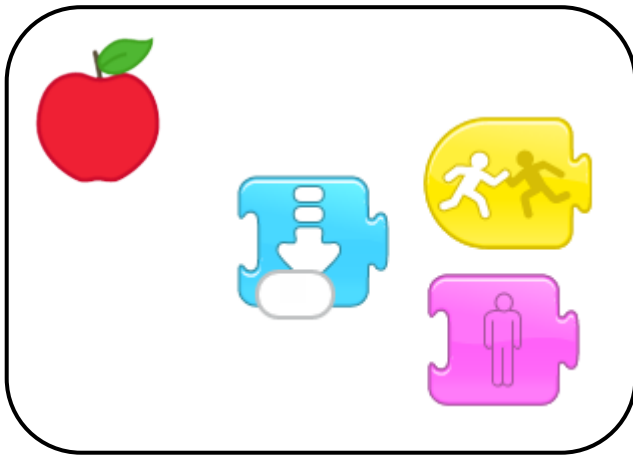
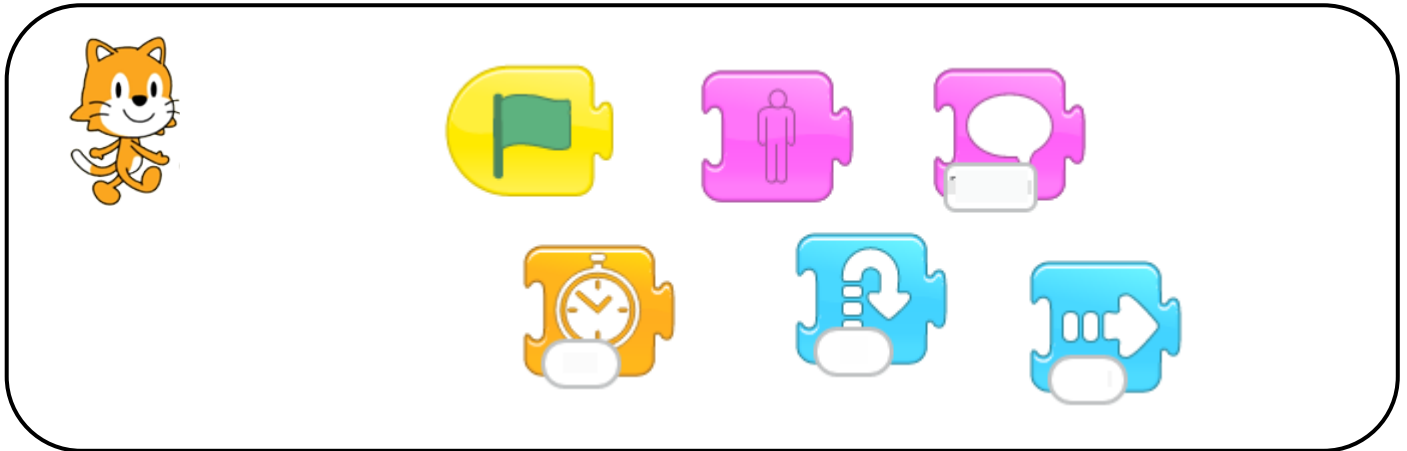
OUI NON

Scratch et la petite fille s'en vont ensemble.

OUI NON

AIDE SCENE 1

Blocs possibles



Pour les dialogues, le bloc chronomètre peut être remplacé par les messages. Le personnage envoie un message quand il a fini de parler. Le deuxième lui répond quand il reçoit le message.

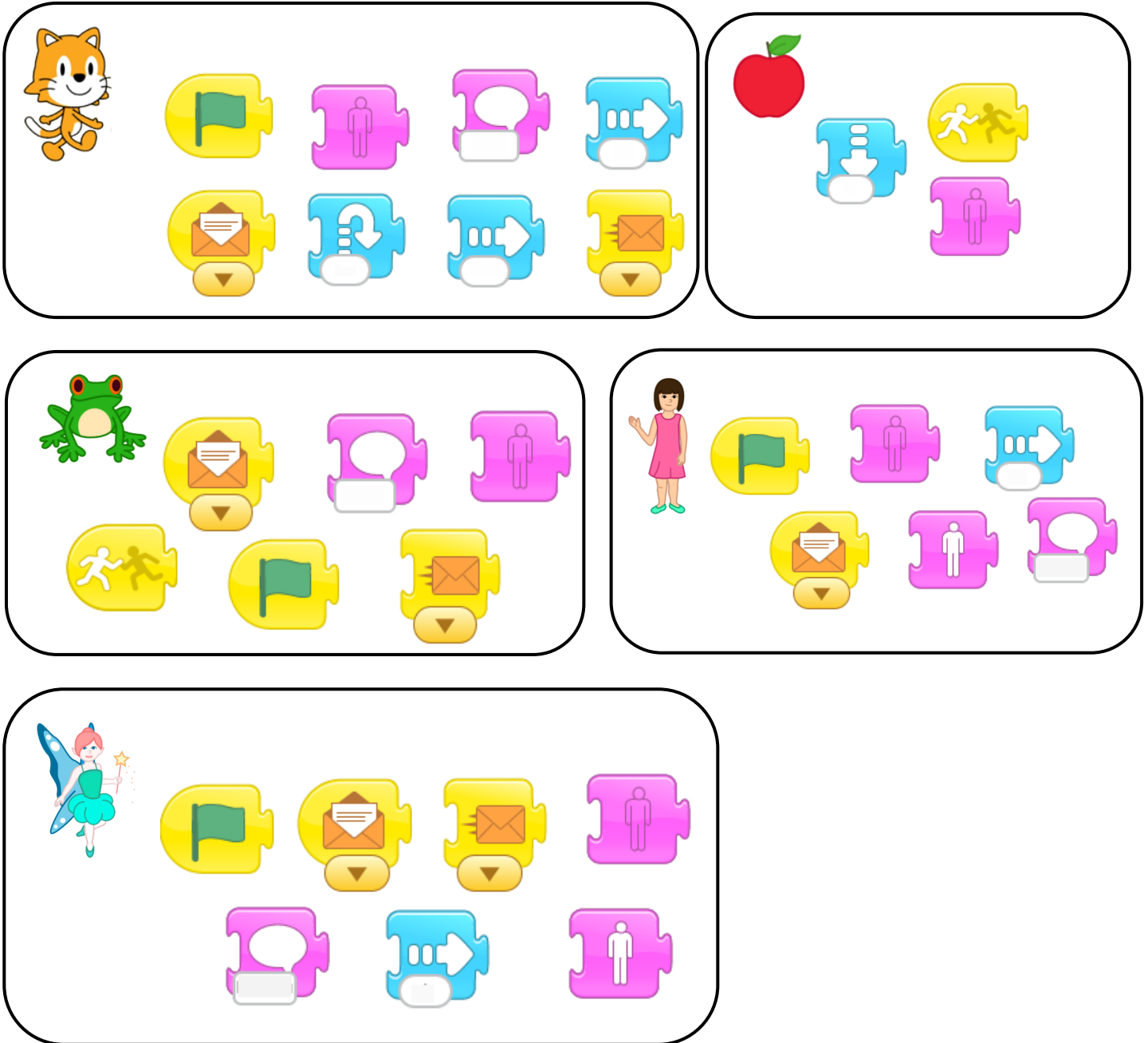


AIDE SCÈNE 2

Blocs possibles

Les blocs "envoyer un message" et "recevoir un message" sont indispensables pour une bonne chronologie des évènements. Par exemple **si** le chat touche le champignon **alors** la fée apparaît.

Différents messages peuvent être envoyés en changeant la couleur de l'enveloppe.



The image displays seven boxes, each representing a different scene or event. Each box contains a character and several puzzle pieces with different icons and colors (yellow, pink, blue). The characters are: a cat, an apple, a frog, a girl, and a fairy. The puzzle pieces include icons for a flag, a person, a speech bubble, a message with an arrow, a message with a return arrow, a message with a downward arrow, and a running person.