

Jaime l'aventurier doit retrouver la princesse. Pour cela, il va rencontrer un personnage et répondre à sa question.

Niveau 1 :

A) Insérer l'arrière-plan Castle2 et les 3 personnages : Jaime, Princess, Wizard (magicien).

B) Cacher Princess. Le personnage du magicien doit poser une question à Jaime. Vous êtes libres du choix des questions ou énigmes. La réponse doit être courte (ex : 1 mot ou 1 nombre).

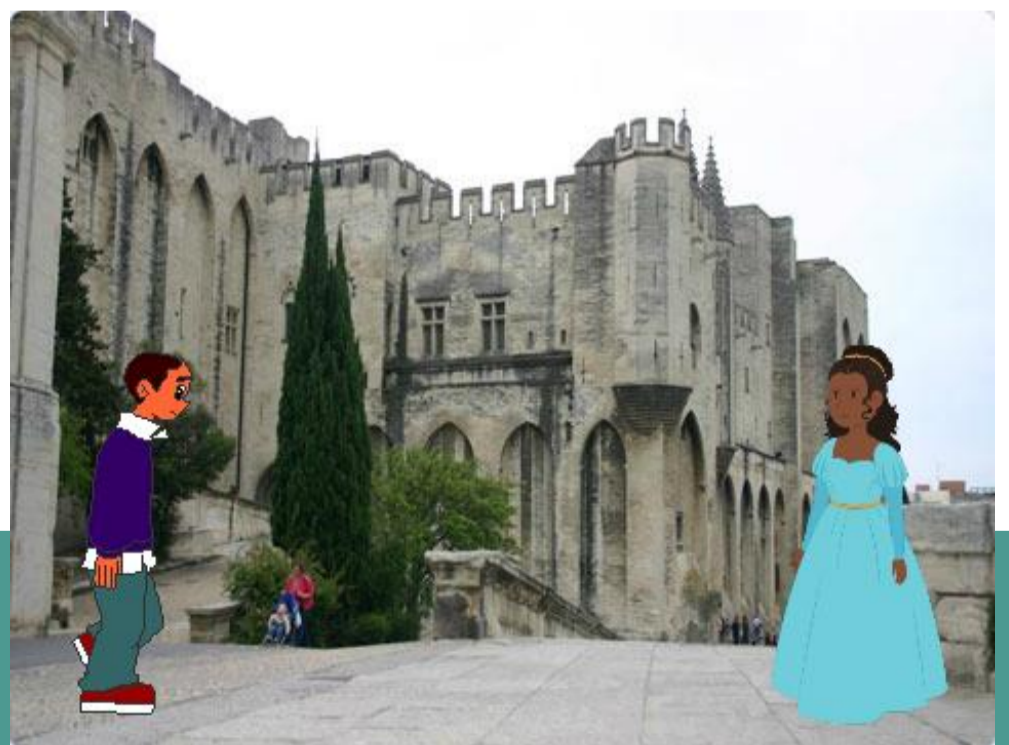
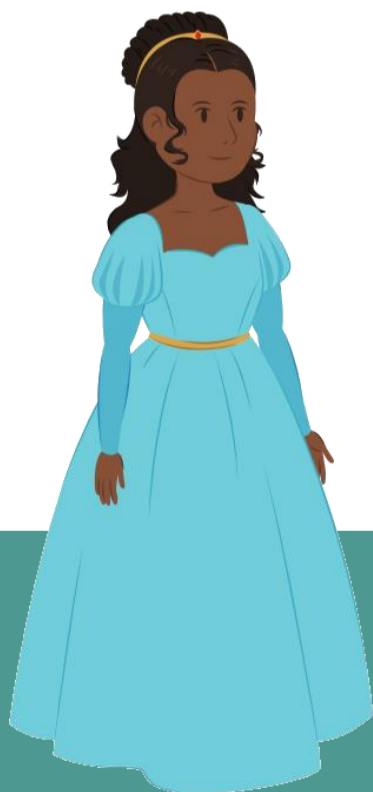
C) Jaime répond à la question. Si la réponse est correcte alors Princess apparaît et le magicien disparaît. Si la réponse est incorrecte, c'est Jaime qui disparaît.



Jaime l'aventurier doit retrouver la princesse. Pour cela, il va rencontrer plusieurs personnages et répondre à leurs questions.

Niveau 2 :

- A) Insérer les arrière-plans Castle2 et **Castle4**, ainsi que les 3 personnages : Jaime, Princess, Wizard (magicien). **Dans l'onglet « Costumes », supprimer les costumes 1 et 2 de Jaime.**
- B) Sur Castle2, cacher Princess. **Jaime doit marcher jusqu'au magicien. Le mouvement des pieds de Jaime doit être visible.**
- C) Lorsque Jaime s'arrête devant lui, le magicien lui pose une question. Vous êtes libres du choix des questions ou énigmes. La réponse doit être courte (ex : 1 mot ou 1 nombre). Jaime répond à la question.
- D) Si la réponse est correcte alors le magicien disparaît. **Jaime disparaît à droite du décor Castle2 puis réapparaît à gauche de la scène sur le nouveau décor Castle4. Princess l'attend à droite de la scène.** Si la réponse est incorrecte, le magicien repose la question jusqu'à ce que la réponse soit juste.



Défi programmation de la Somme

2018 - 2019

CYCLE 2 & 3

Jaime l'aventurier doit retrouver la princesse. Pour cela, il va rencontrer plusieurs personnages et répondre à leurs questions.

Niveau 3 :

A) Insérer les arrière-plans Castle2, Castle4, **Castle1** et **Castle3** ainsi que les **6 personnages** : Jaime, Princess, Wizard (magicien), **Dragon**, **Knight (chevalier)** et **Frog (grenouille)**

Cacher Princess, Dragon, Knight et Frog. Dans l'onglet « Costumes », supprimer les costumes 1 et 2 de Jaime.

B) Sur Castle2, Jaime doit marcher jusqu'au magicien. Le mouvement des pieds de Jaime doit être visible.

C) Lorsque Jaime s'arrête devant lui, le magicien lui pose une question : Vous êtes libres du choix des questions ou énigmes. La réponse doit être courte (ex : 1 mot ou 1 nombre).

Jaime répond à la question.

D) Si la réponse est correcte alors le magicien disparaît, **Jaime disparaît à droite du décor Castle2 puis réapparaît à gauche de la scène sur le nouveau décor Castle4. Dragon l'attend à droite de la scène.**

Si la réponse est incorrecte, le magicien repose la question jusqu'à ce que la réponse soit juste.

E) **Sur l'arrière-plan Castle4, Jaime doit marcher jusqu'au Dragon.** Le mouvement des pieds de Jaime doit être visible.

F) **Lorsque Jaime s'arrête devant lui, le dragon lui pose une question.** Vous êtes libres du choix des questions ou énigmes. La réponse doit être courte (ex : 1 mot ou 1 nombre).

Jaime lui répond. Si la réponse est juste, **Dragon disparaît** et Jaime continue son chemin.

Jaime disparaît à droite de la scène du décor Castle4 **puis réapparaît à gauche de la scène sur le nouveau décor Castle1. Knight le chevalier l'attend à droite de la scène.**

G) **Jaime marche vers Knight.** Lorsque Jaime s'arrête devant le chevalier, Knight lui pose une question. Jaime lui répond. Si la réponse est juste, **Knight disparaît** et Jaime continue son chemin. **Jaime disparaît à droite de la scène du décor Castle1 puis réapparaît à gauche de la scène sur le nouveau décor Castle3. Frog (La grenouille) l'attend à droite du décor.**

H) **Jaime marche jusqu'à Frog.** Lorsque Jaime s'arrête devant « Frog », celle-ci se transforme en « Princess ».

